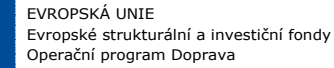
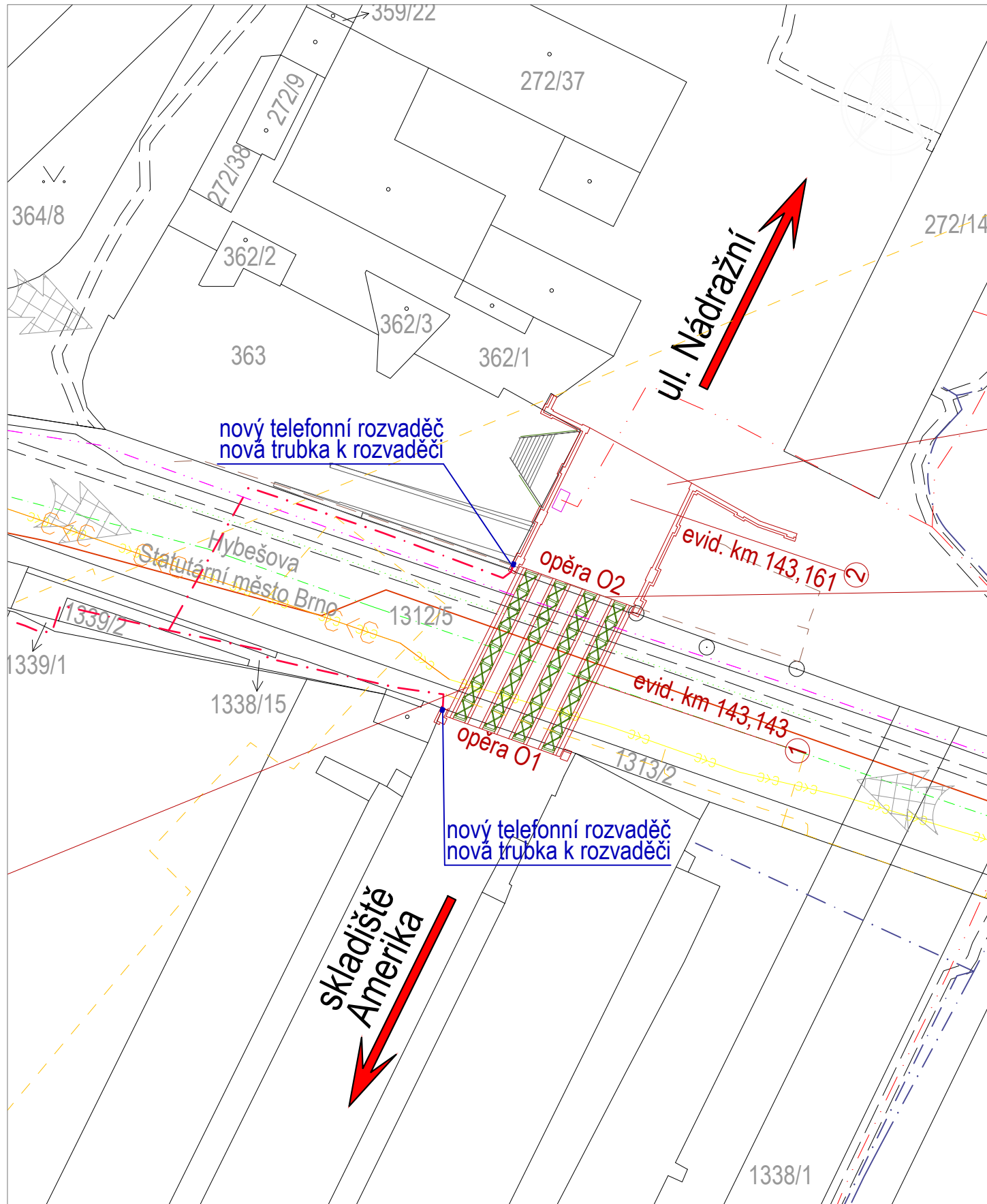


— — — — stávající síť CETIN, a.s.
— ochrany sítí CETIN, a.s.

- - - - -	SŽ
- . - . -	EGD - zrušené podzemní vedení
- . - . -	CETIN - zaměřený průběh metalického kabelu
- . - . -	CETIN - neprovozované sítě
- . - . -	TEPLÁRNY BRNO - trasa horkovodu
- . - . -	BRNĚNSKÉ VODÁRNY A KANALIZACE - vodovod
- . - . -	BRNĚNSKÉ VODÁRNY A KANALIZACE - kanalizace
- . - . -	TECHNICKÉ SÍTĚ BRNO
- . - . -	ČD - Telematika



Ministerstvo dopravy
Státní fond dopravní
infrastruktury

Jiná ověření:		Paré:	
Orientační schéma:		Razítko oprávněné osoby:	
		Podpis: Datum:	
Revize:	Datum:	Popis:	Kontroloval:
000	17.11.2023	Definitivní odevzdání dokumentace	Ing. Pavel Gajdečka
V00	-	Vyjádření, stanoviska, připomínky	Ing. Pavel Gajdečka
Stavebník/Investor:		Správa železnic, státní organizace	
Adresa:		Dlážděná 1003/7, 110 00 Praha 1	
Zástupce investora:		Stavební správa východ	
Adresa:		Nerudova 1, 779 00 Olomouc	
			
		SPRÁVA ŽELEZNIC	
Zhotovitel díla:		EXprojekt s.r.o.	
Adresa:		Heršpická 758/13, 619 00 Brno	
Kontakt:		T: +420 533 312 000 E: info@exprojekt.cz	
			
Zhotovitel objektu:		Signal Projekt s.r.o.	
Adresa:		Václavská 55, 639 00 Brno	
Kontakt:		T: +420 543 233 962 E: projekce@signalprojekt.cz	
			
Hlavní projektant (HIP):		Ing. David Rose, Ing. Zuzana Kováčová	
		Specialista: -	
Název stavby/akce:		Rekonstrukce silničního mostu v km 143,143 v ŽST Brno hl.n.	
		Označení investora: S622000552	
		Zakázka: 2022-079	
Název části:		Ostatní inženýrské objekty	
		Označení části: D.2.1.5	
Název objektu/díle části:		ŽST Brno hl.n., přeložky a ochrany kabelů CETIN	
		Označení objektu/komplexu: SO 10-30-02	
Název přílohy:		Situace	
		Číslo přílohy (typ/pořadí): 2.001	
Název dílčí části přílohy:		-	
Odpovědný projektant:		Zpracovatel přílohy:	
Ing. Helena Havlenová		Ing. Helena Havlenová	
		Měřítko: 1:500	
		Formáty: 2 x A4	
Kraj:		TUDU:	
Jihomoravský		2001 JD	
		Stupeň dokumentace: DUSP + PDPS	
		Smluvní datum zpracování: 17.11.2023	
Kódové označení přílohy: S622000552_DUSP_D2152_SO103002_XX_2_001_000			